



ENERGY PARKING

ALUMINIUM-KONSTRUKTIONEN FÜR PV MODULE



**WIR UNTERSTÜTZEN
SONNENERGIE.**

ÜBERALL.



GIULIO BARBIERI
Special Modular Coverings

REFERENZBILDER







DIE CARPORTS, DIE EINEN AKZENT SETZEN!

**Unsere Carports werden ohne
Fundamentarbeiten installiert.**

**Die tragen Solarmodule
jedes Modells und jeder Größe.**



SPEZIFIKATIONEN – Ausführungen

EIGENSCHAFTEN DER TRAGKONSTRUKTION:

- Die Aluminium-Silber anodisierte Konstruktion wurde statisch berechnet und unterliegt **Garantiebestimmungen**. Auf Kundenwunsch ist die in einer breiten Farbpalette verfügbar. **Keine Fundamentarbeiten erforderlich**.
- Geeignet für Solarmodule jedes Modells und jeder Größe und für Parkplätze mit irgendwelcher Stellplatzabmessung.
- "Energy Parking" braucht keine aufwändigen **Wartungen**, welche bei Holz- und Stahlkonstruktionen im Laufe der Zeit notwendig werden.
- Die Tragkonstruktion ist für die Installation von **breiten PVC-Planen** ausgelegt. Die sind mit **wirksamen Werbeflächen** oder mit Led Bildschirmen personalisierbar. Auf Anfrage sind Halogen- oder Led Spots für Nachtbeleuchtung verfügbar.



**AUSFÜHRUNG
FÜR SCHRÄGPARKTZE**

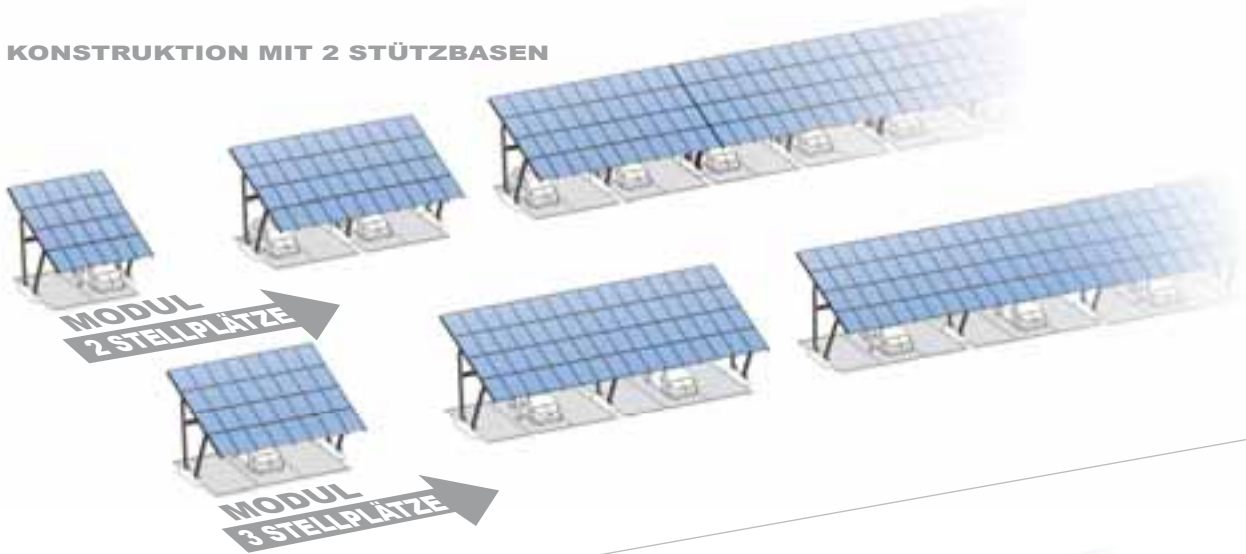
**WIR LIEFERN KEINE
PHOTOVOLTAIK MODULE:
REALISIEREN SIE IHR PROJEKT
MIT DER TECHNOLOGIE
SIE BEVORZUGEN**



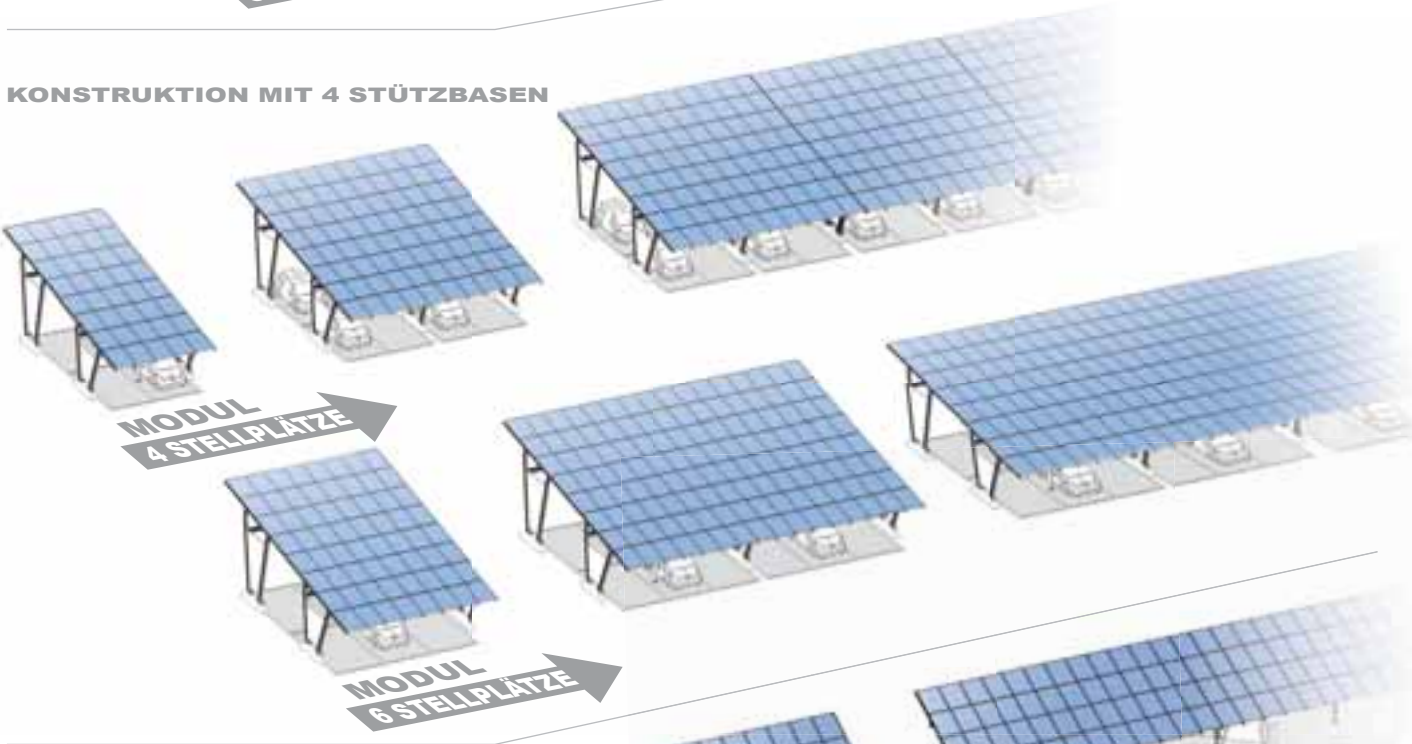
**KOMBINIERTE AUSFÜHRUNG
MIT 4 STÜTZBASEN**

Die Zeichnungen zeigen die Modularität der Konstruktionen mit Stellplatzbreite zwischen 2,30 und 2,60 Meter.

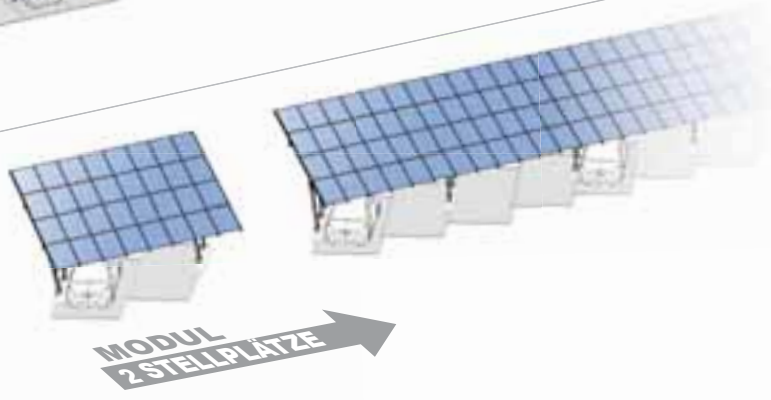
KONSTRUKTION MIT 2 STÜTZBASEN



KONSTRUKTION MIT 4 STÜTZBASEN



SONDERAUSFÜHRUNG FÜR SCHRÄGPARKPLÄTZE



PERSONALISIERTE WERBEFLÄCHEN



**OPTIONAL
SCHWER ENTFLAMBARE
PVC PLANEN**

Die Konstruktion erlaubt die Installation von eleganten, individuell gestalteten Planen, die optimalen Werbeflächen sind.

FARBPALETTE DER KONSTRUKTION:

STANDARD

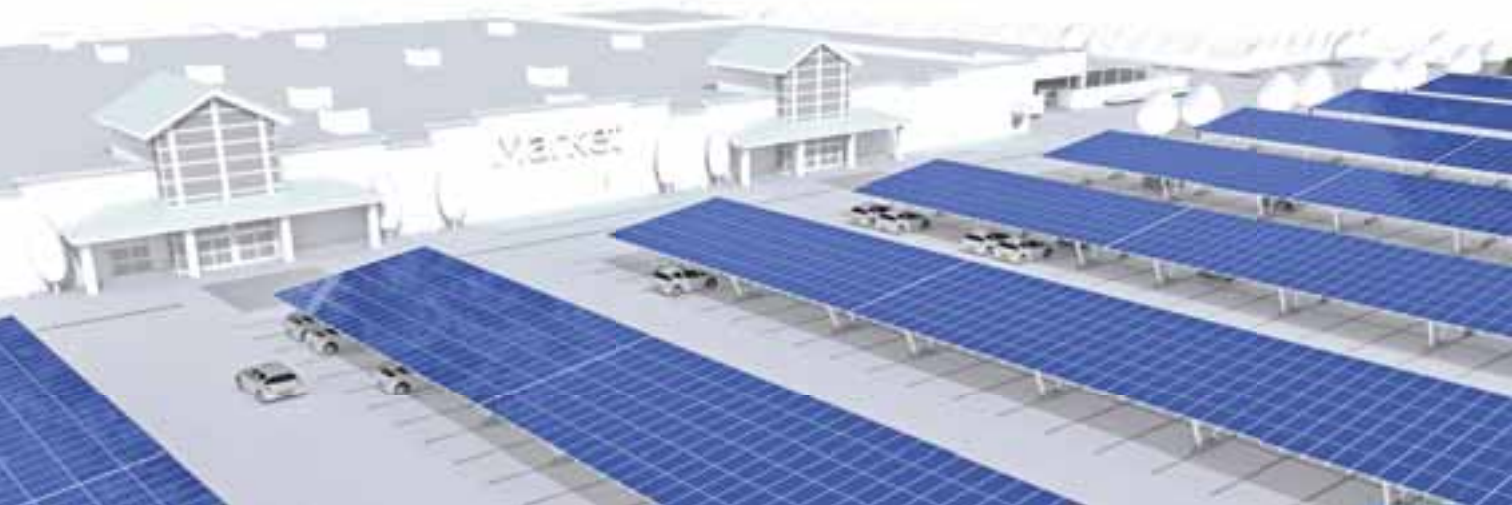
SONDERFARBEN



Anodisiertes
Silber



RAL-Farben





**OPTIONAL
HALOGEN- ODER LED STRAHLER**

Optimale Nachtbeleuchtung durch die Installation von Strahlern:
die beste Sichtbarkeit der Werbeflächen rund um die Uhr

OPTIONAL - LED TV
Ideale Lösung für eine
optimale Sichtbarkeit
in großen Parkplätzen

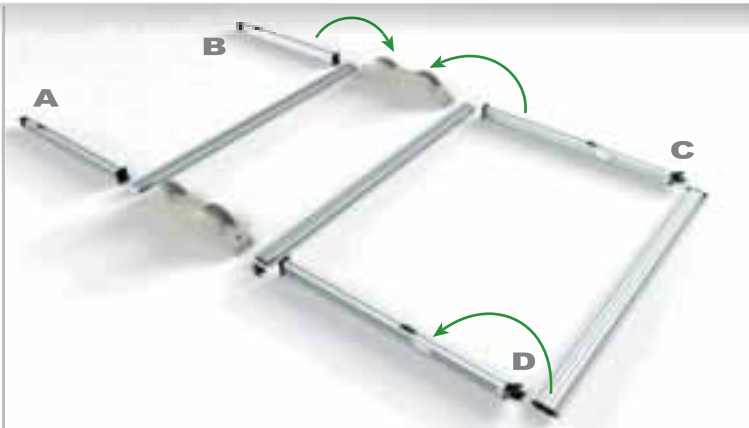


MONTAGESCHRITTE

UNSER DEMO-VIDEO, ZU SEHEN BEI



KANAL GIULIO BARBIERI



Nur wenn erforderlich
in Statischer
Berechnung



**OPTIONAL
PULVER LACKIERTE
SCHUTZ-DACHHAUT
AUS ALUMINIUM:**

- Schutz für Verkabelungen
- perfekt wasserdicht



**OPTIONAL
REGENRINNE MIT
HALTUNGEN**



**OPTIONAL
GUMMIDICHTUNG**



**VERANKERUNGSPLATTE
FÜR BETONBÖDEN**



**2 Stück
VERANKERUNGSPLATTEN
mit je 2 Stück Erdnägel
für dichte Böden**



**2 Stück
VERANKERUNGSPLATTEN
mit je 6 Stück Erdnägel
für dichte Böden**



**2 Stück
VERANKERUNGSPLATTEN
mit je 12 Stück Erdnägel
für dichte Böden**



**OPTIONAL
VERANKERUNGSSYSTEM
MIT STAHLPLATTEN**

**Bodenplatte
bauseits
durchzuführen**

REFERENZBILDER





Entdecken Sie auf der Internetseite de.giuliobarbieri.it alle unsere freitragenden Carports aus Aluminium:



CARPORT VERFÜGBAR MIT PVC PLANEN ODER MIT GLAS-PANEELEN

Der Aluminium Carport wird statisch berechnet und unterliegt Garantiebestimmungen. Für die Installation harter Paneele aller Art ausgedacht, inklusiv PV Module. Überall installierbar ohne Fundamentarbeiten.



PVC Planen



Solarmodule



Glas-Paneele

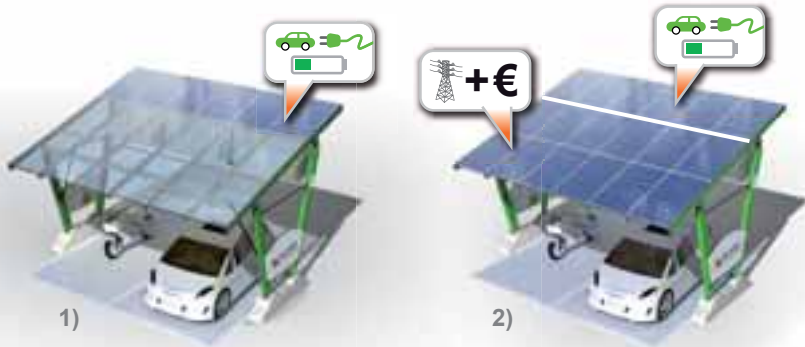


SOLAR-LADESTATION FÜR ELEKTROFAHRZEUGE

Die Aluminium Konstruktion wird statisch berechnet und unterliegt Garantiebestimmungen. Ausgestattet mit stand-alone Solaranlage und anschließbar am Stromnetz. Überall installierbar ohne Fundamentarbeiten.



Neue Lösungen



SOLARCARPORT ZUM AUFLADEN VON ELEKTROFAHRZEUGEN

- 1) Solar-Ladecarport mit PV Anlage, um Elektrofahrzeuge aufzuladen, und mit Glaspaneelen oder PVC- Planen.
- 2) Solar-Ladecarport, mit einer PV Anlage, um Elektrofahrzeuge aufzuladen, und einer PV Anlage am Stromnetz angeschlossen für den Familienbedarf.



PHOTOVOLTAIK-BUSWARTESTELLE

Keine Fundamentarbeiten für die Installation und Keiner Stromnetzanschluss erforderlich.

Die bietet folgende Leistungen an:

- Ladestation für Handys, Laptops, Smartphones, usw.
- WLAN Internetzugang
- Nachtbeleuchtung mit LED Strahlern
- Luftdiffuser, der an Bushaltestellen die Luft bei der Hitze erfrischt



SOLAR INSELANLAGE 4KW - 220V

Kleiner 6 feet Container, enthaltend ein umweltfreundliches Energie-Versorgungssystem, eine Alternative zum Stromnetz.

Bestandteile:

- Ladereglerleinheiten
- Wechselrichtereinheiten
- Batterienblock, der die grüne Energie von PV-Modulen einspeist und Stromversorgung rund um die Uhr garantiert.

In 3 unterschiedlichen Ausführungen nach Speicherkapazität erhältlich (33 kW, 40 kW und 55 kW).



Giulio Barbieri S.p.A.

Via Ferrara, 41 - 44028 Poggio Renatico (FE) - Italy
giulio**barbieri**@giulio**barbieri**.it
Tel. (+39) 0532 82.15.11, Fax (+39) 0532 82.15.55