



# **HOME PARKING**

ALUMINIUM CARPORTS



**CARPORTS,  
DIE DEN UNTERSCHIED MACHEN.  
IMMER.**

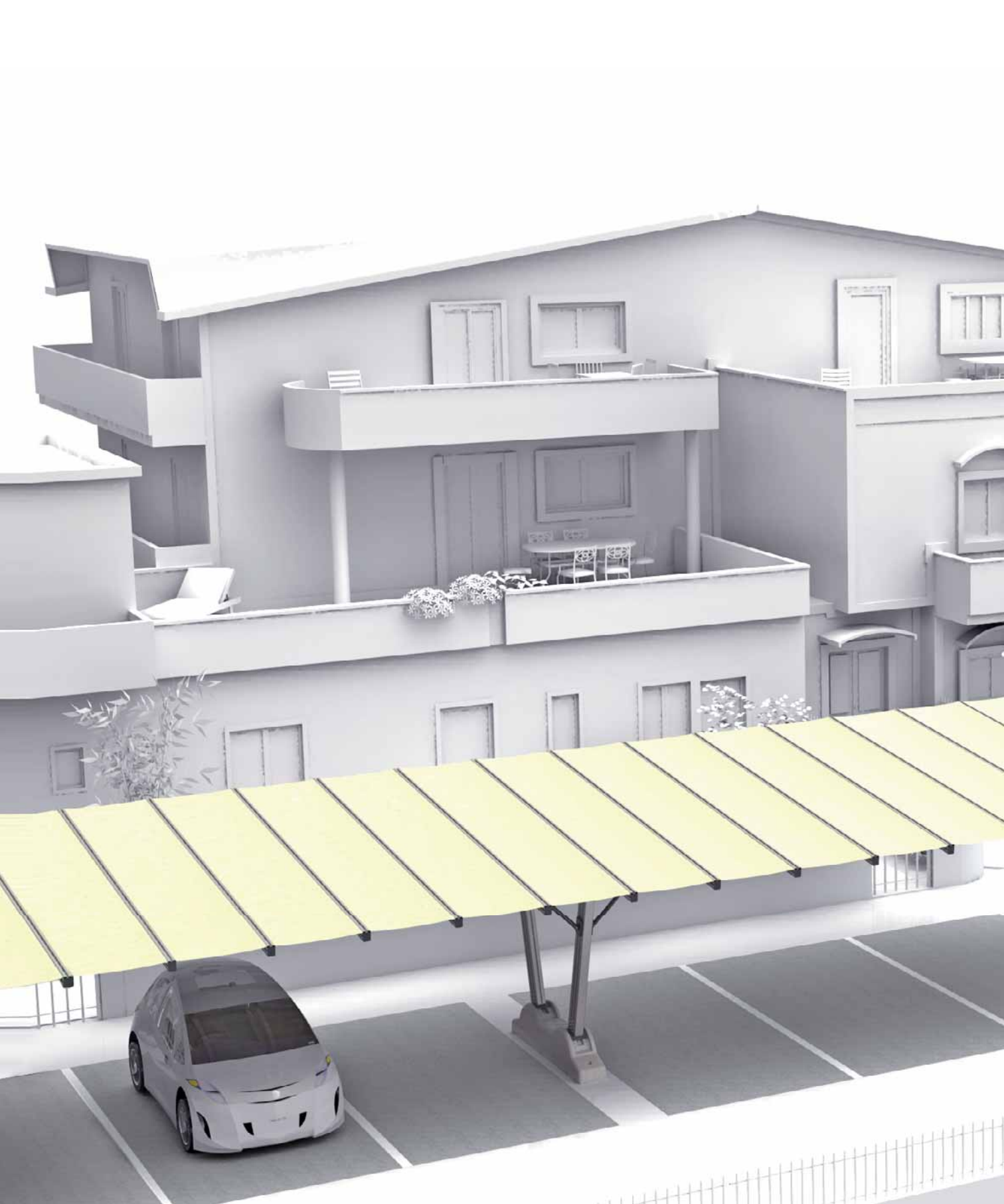


**GIULIO BARBIERI**  
Special Modular Coverings

# REFERENZBILDER



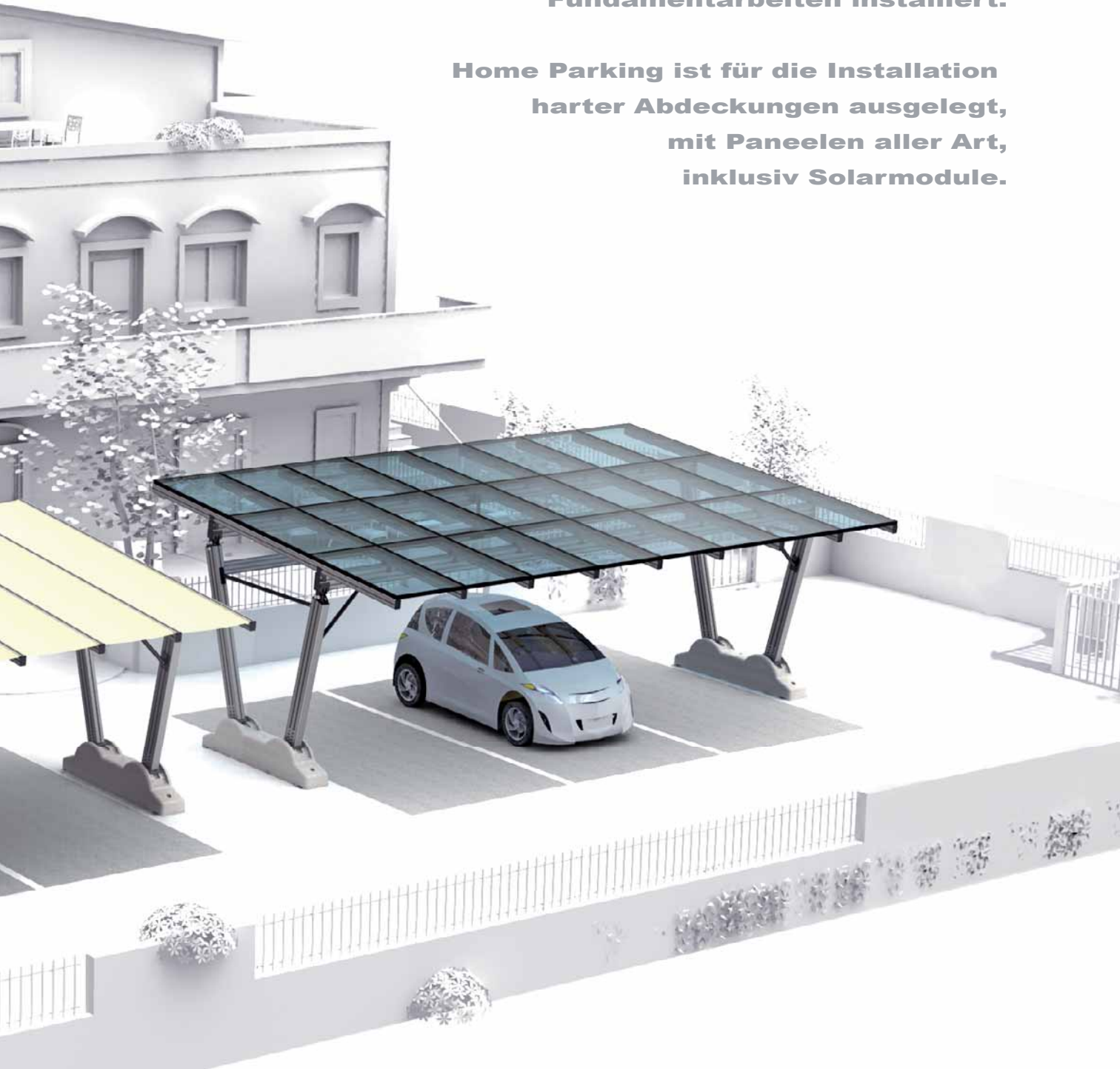




# **BESCHÜTZEN SIE IHR AUTO MIT STIL!**

**Unsere Carports werden ohne  
Fundamentarbeiten installiert.**

**Home Parking ist für die Installation  
harter Abdeckungen ausgelegt,  
mit Paneelen aller Art,  
inklusive Solarmodule.**

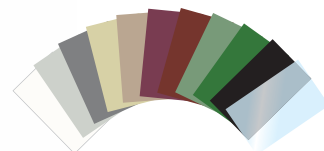


# STANDARD ABDECKUNGEN – PVC-Plane oder Glas-Paneele



## ABDECKUNG AUS PVC-GEWEBE

**Farbpalette der Plane:**  
Schauen Sie das  
Gewebe Katalog an



PVC-Planen zur Abdeckung  
verfügbar in einer breiten  
Gewebe- und Farbpalette



## GLAS-ABDECKUNG

### Glas-Farbtöne:



mattes  
Weiß

helle  
Bronzefarbe



dunkle  
Bronzefarbe

dunkle  
Rauchfarbe

# HINWEISE ZU ALTERNATIVEN ÜBERDACHUNGEN

nicht unbedingt von unserer Firma geliefert



**PHOTOVOLTAIK  
MODULE**

**HOME PARKING  
BIETET DIE MÖGLICHKEIT AN,  
IHRE GEWÜNSCHTE ABDECKUNG  
ZU INSTALLIEREN,  
AUCH NACH DEM KAUF.**



**POLYCARBONAT-PANEELE**



**GRÜNDACH**



**SANDWICH-PANEELE**

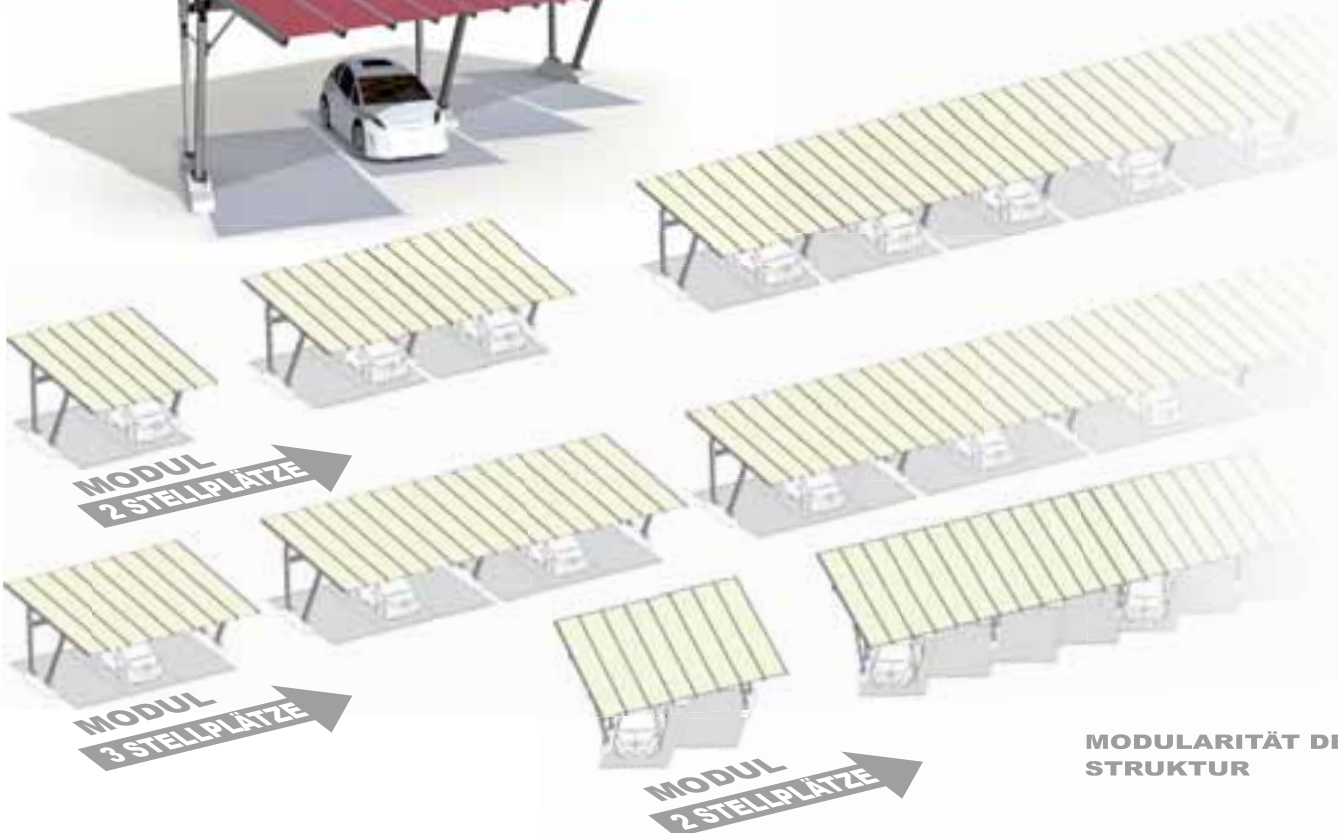
# SPEZIFIKATIONEN – Ausführungen und Modularität

## EIGENSCHAFTEN DER TRAGKONSTRUKTION

- Die Aluminium-Silber anodisierte Konstruktion wurde statisch berechnet und unterliegt Garantiebestimmungen. Keine Fundamentarbeiten erforderlich. Auf Kundenwunsch ist sie in einer breiten Farbpalette verfügbar.
- Die standard Abdeckung kann angefertigt werden aus:
  - PVC-Gewebe: wasserdicht, verdunkelt und schwer entflammbar
  - Glas-Paneelebeides erhältlich in verschiedenen Farben.
- "Home Parking" braucht keine aufwändigen Wartungen, welche bei Holz- und Stahlkonstruktionen im Laufe der Zeit notwendig werden.
- Die Tragkonstruktion ist zudem für die Installation vieler alternativer Abdeckungen, wie Sandwich- oder Polycarbonat-Paneele, PV Module, Gründach und vielen anderen Lösungen ausgelegt, womit immer eine erneuerbare Konstruktion zur Verfügung gestellt wird, die sich in jeden architektonischen Kontext bestens einfügt!

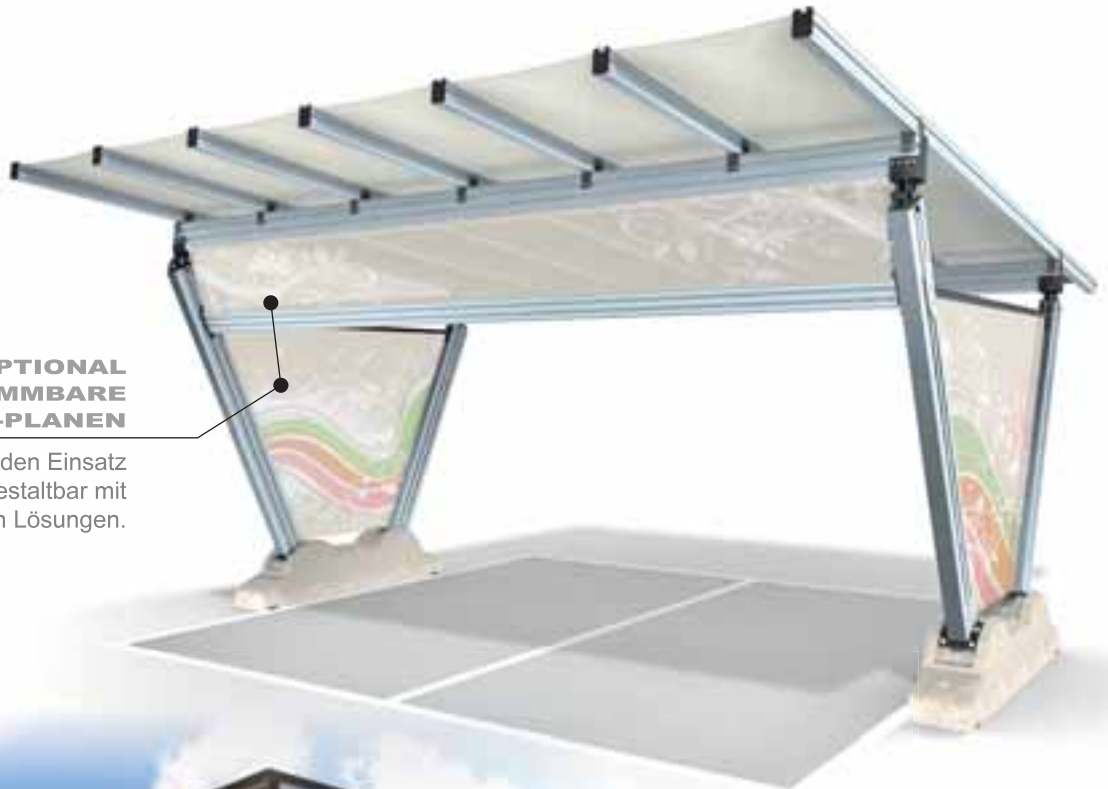


## AUSFÜHRUNG FÜR SCHRÄGPARKPLÄTZE



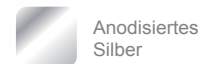
## OPTIONAL SCHWER ENTFLAMMBARE PVC-PLANEN

Die Konstruktion erlaubt den Einsatz von Planen, individuell gestaltbar mit eleganten graphischen Lösungen.



## FARBPALLETTE DER KONSTRUKTION:

### STANDARD



### SONDERFARBEN



RAL Farben

## OPTIONAL INDIVIDUELL GESTALTBARE HARTE PANEELE

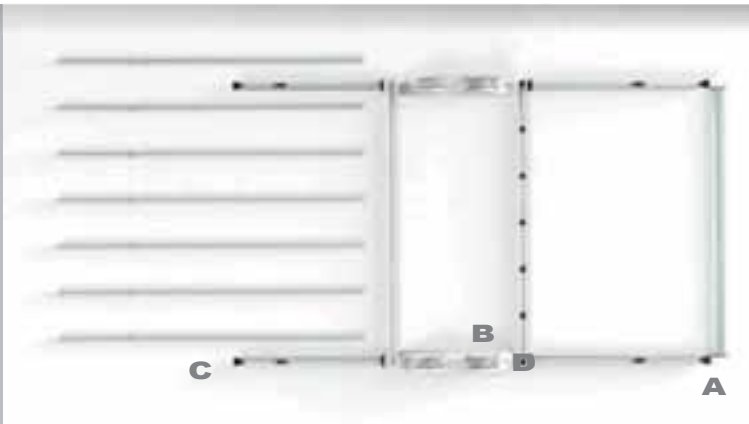
Die Konstruktion erlaubt den Einsatz von Paneelen, individuell gestaltbar mit Logos und Werbungsgrafiken.

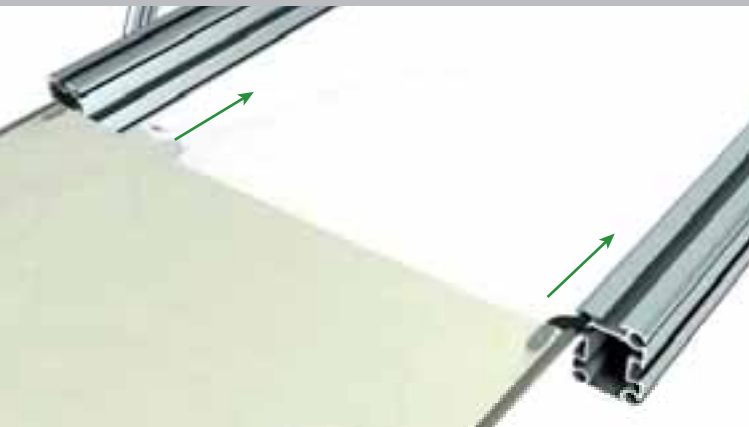
# MONTAGESCHRITTE

UNSER DEMO-VIDEO, ZU SEHEN BEI



KANAL GIULIO BARBIERI





**OPTIONAL  
REGENRINNE MIT  
HALTUNGEN**



**VERANKERUNGSPLATTE  
FÜR BETONBÖDEN**



**OPTIONAL  
VERANKERUNGSSYSTEM  
MIT STAHLPLATTEN**



**2 Stück  
VERANKERUNGSPLATTEN  
mit je 2 Stück Erdnägeln  
für dichte Böden**



**2 Stück  
VERANKERUNGSPLATTEN  
mit je 6 Stück Erdnägeln  
für dichte Böden**



**2 Stück  
VERANKERUNGSPLATTEN  
mit je 12 Stück Erdnägeln  
für dichte Böden**

**Bodenplatte  
bauseits  
durchzuführen**

# REFERENZBILDER





Entdecken Sie auf der Internetseite [de.giuliobarbieri.it](http://de.giuliobarbieri.it)  
alle unsere freitragenden Carports aus Aluminium:



**WÄHLEN SIE  
UNSEREN CARPORT  
UND INSTALLIEREN  
SIE IHRE  
GEWÜNSCHTE  
PV ANLAGE!**

Der Aluminium Carport  
wird statisch berechnet und  
unterliegt  
Garantiebestimmungen.  
Geeignet für Solarmodule  
jeder Marke und Modell.  
Überall installierbar  
ohne Fundamentarbeiten.

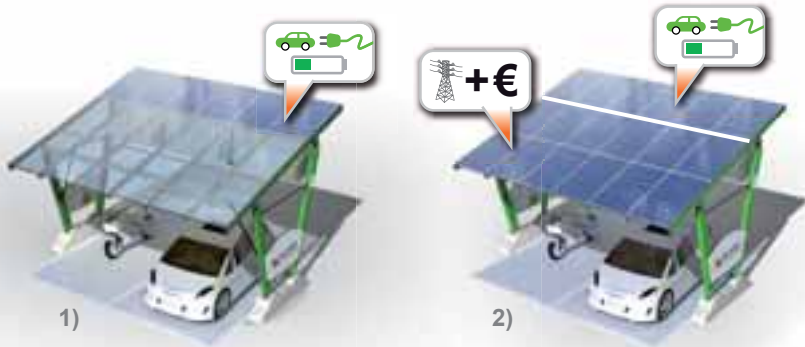


**SOLAR-LADESTATION  
FÜR  
ELEKTROFAHRZEUGE**

Die Aluminium Konstruktion  
wird statisch berechnet  
und unterliegt  
Garantiebestimmungen.  
Ausgestattet mit stand-alone  
Solaranlage und anschließbar  
am Stromnetz.  
Überall installierbar  
ohne Fundamentarbeiten.



# Neue Lösungen



## SOLARCARPORT ZUM AUFLADEN VON ELEKTROFAHRZEUGEN

- 1) Solar-Ladecarport mit PV Anlage, um Elektrofahrzeuge aufzuladen, und mit Glaspaneelen oder PVC- Planen.
- 2) Solar-Ladecarport, mit einer PV Anlage, um Elektrofahrzeuge aufzuladen, und einer PV Anlage am Stromnetz angeschlossen für den Familienbedarf.



## PHOTOVOLTAIK-BUSWARTESTELLE

Keine Fundamentarbeiten für die Installation und Keiner Stromnetzanschluss erforderlich.

*Die bietet folgende Leistungen an:*

- Ladestation für Handys, Laptops, Smartphones, usw.
- WLAN Internetzugang
- Nachtbeleuchtung mit LED Strahlern
- Luftdiffuser, der an Bushaltestellen die Luft bei der Hitze erfrischt



## SOLAR INSELANLAGE 4KW - 220V

Kleiner 6 feet Container, enthaltend ein umweltfreundliches Energie-Versorgungssystem, eine Alternative zum Stromnetz.

*Bestandteile:*

- Ladereglerleinheiten
- Wechselrichtereinheiten
- Batterienblock, der die grüne Energie von PV-Modulen einspeist und Stromversorgung rund um die Uhr garantiert.

In 3 unterschiedlichen Ausführungen nach Speicherkapazität erhältlich (33 kW, 40 kW und 55 kW).



**Giulio Barbieri S.p.A.**

Via Ferrara, 41 - 44028 Poggio Renatico (FE) - Italy  
giulio**barbieri**@giulio**barbieri**.it  
Tel. (+39) 0532 82.15.11, Fax (+39) 0532 82.15.55